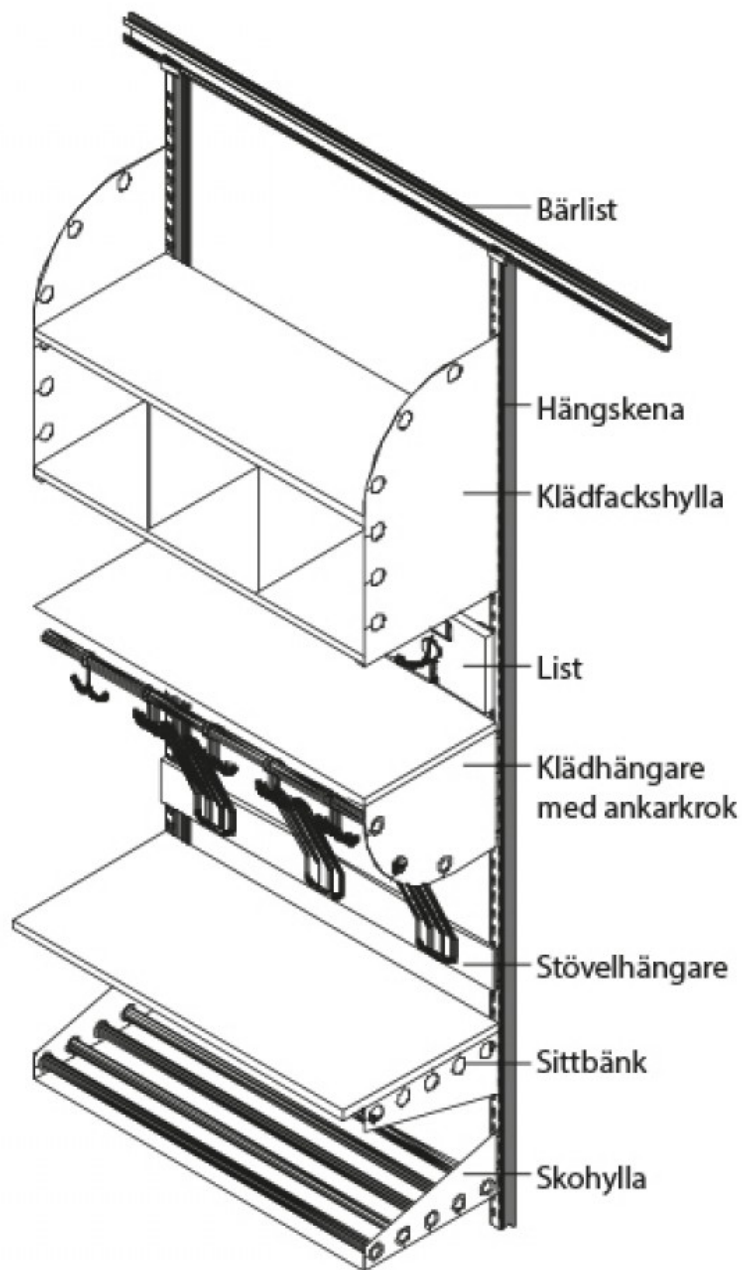


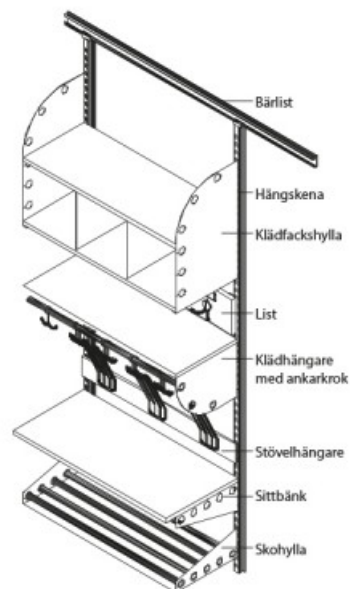
# ADDE bärsystem

Formgivare: Lena Dranger Isfält, ark. SAR



## Beskrivning

Kapprumssystem för kläder och skoförvaring. Adde-systemet består av många delar som du kan kombinera till funktionell klädförvaring. Systemet består av en väggfast modell där du endast behöver skruva bärlisten i väggen. Det gör att hyllor och skenor är helt flexibla i höjd och sidled utan att du behöver göra fler hål i väggen. Förändras din verksamhet så kan du lätt förändra funktion på ADDE. Klädfackshylla med avskiljare, ankarkrokar, kroklist, sittbänk och skohylla vilka kan flyttas oberoende av varandra. Dessutom finns fristående golvmödel, dubbel, rygg mot rygg. Fristående golvmödel har T-stativ och kan förses med mellanvägg i kryssfaner björk. Kontakta oss gärna för offert och ritning. Andra kulörer offereras separat!



## Mått

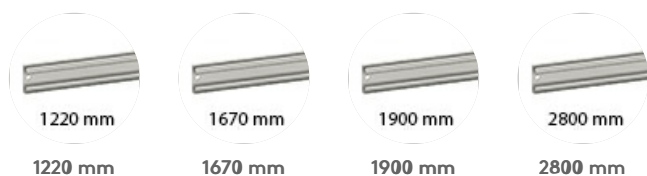
2-fack:

Bredd 500  
mm

3-fack:

Bredd 750  
mm

Bärlist, monteras direkt på vägg, bär hela systemet



Hängskena. Hängs på bärlist

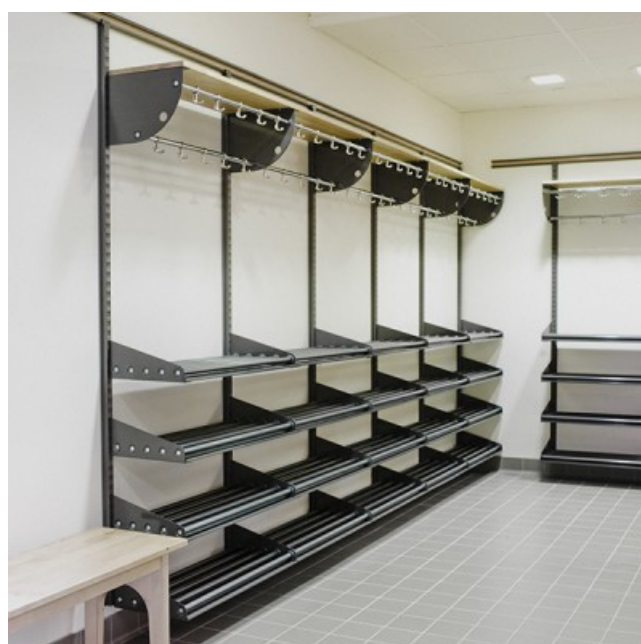


Längd 1950 mm

Väggskena. Monteras direkt på vägg. Ingen bärlist behövs.



Längd 1790 mm



Ändstopp. För bärlist



Ändstopp

Stödfot. Används som extra stöd vid behov.



115-132 mm

L-stativ. Fristående system för placering mot vägg



1585 mm

Höjd 1585 mm



1975 mm

Höjd 1975 mm

T-stativ. Fristående för placering mitt i rummet.



1585 mm

Höjd 1585 mm



1975 mm

Höjd 1975 mm

